

CARACTERÍSTICAS ELÉTRICAS (ELECTRICAL CHARACTERISTICS)

Tensão suportável sob Impulso Atmosférico (NBI) (Lighting Impulse Withstand Voltage) (NBI)	≥ 2050 kV
Tensão Suportável a Impulso de Manobra (Sob Chuva) (Switching Impulse Withstand Voltage) (Wet)	≥ 1240kV
Tensão Suportável sob Frequência Industrial (Sob Chuva) (Power Frequency Withstand Voltage) (Wet)	≥ 740 kV

CARACTERÍSTICAS DIMENSIONAIS (DIMENSIONAL CHARACTERISTICS)

Distância de Escoamento (Creepage Distance)	25000 mm
Comprimento (Height)	6750 mm
Ajuste Variável do Comprimento (Length Adjustable Range)	± 200 mm
Diâmetro do Condutor Aplicável no Grampo Espaçador (Spacer Clamp Applicable Conductor Diameter)	29,25 mm

CARACTERÍSTICAS MECÂNICAS (MECHANICAL CHARACTERISTICS)

Carga Mecânica Especificada (Specified Mechanical Load)	120 kN
Número de Ciclos de Ensaio de Oscilação (Frequent Bending Test Times)	300000
Número de Flexões de Alta Amplitude (Big Bending Test Times) (Biggest Bending)	3

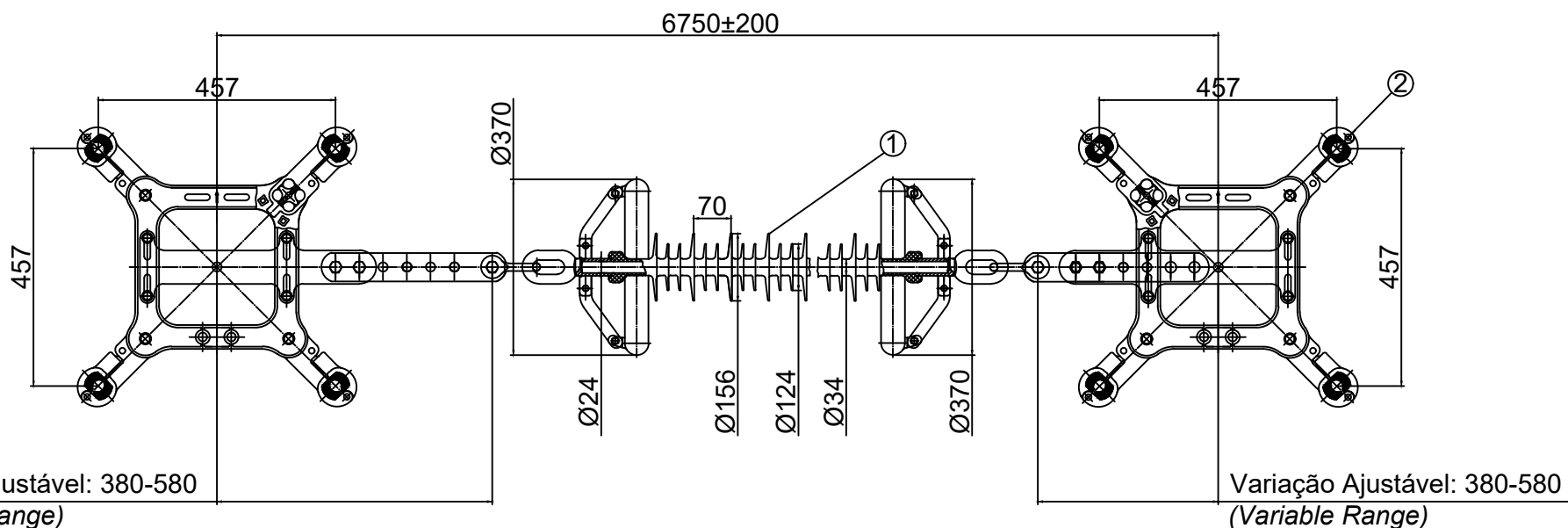
INFORMAÇÕES GERAIS (GENERAL INFORMATION)

Peso (Weight): 68 kg
Norma de Referência (Standard): IEC 61109
Dimensões em Milímetros (Dimensions in Millimeters)

MARCAÇÕES NO ISOLADOR (INSULATOR MARKINGS)



SML 120kN
Mês (Month) Ano (Year)



Varição Ajustável: 380-580
(Variable Range)

Varição Ajustável: 380-580
(Variable Range)

LISTA DE COMPONENTES (COMPONENT LIST)

Item	Descrição (Description)	Observações (Observations)
1	Isolador Composto (Composite Insulator)	Detalhes: Folha 2 (Details: Page 2)
2	Grampo Espaçador (Spacer Clamp)	Detalhes: Folha 3 (Details: Page 3)

00	16/01/23	DPP	NAP	CCT	Emissão Inicial
Revisão	Data	Desenho	Verificação	Aprovação	Alteração
Fabricante:		CYG			
Título: CONJUNTO ISOLADOR ESPAÇADOR ENTRE FASES					
Descrição do desenho:					
Código do desenho: IC0120					
Escala: Sem escala				Folha: 1/3	



CARACTERÍSTICAS ELÉTRICAS (ELECTRICAL CHARACTERISTICS)

Tensão Nominal (Rated Voltage)	500 kV
Tensão suportável sob Impulso Atmosférico (NBI) (Lighting Impulse Withstand Voltage) (NBI)	≥ 2050 kV
Tensão Suportável a Impulso de Manobra (Sob Chuva) (Switching Impulse Withstand Voltage) (Wet)	≥ 1240kV
Tensão Suportável sob Frequência Industrial (Sob Chuva) (Power Frequency Withstand Voltage) (Wet)	≥ 740 kV

CARACTERÍSTICAS DIMENSIONAIS (DIMENSIONAL CHARACTERISTICS)

Distância de Escoamento (Creepage Distance)	25000 mm
Acoplamento (Coupling)	E024

CARACTERÍSTICAS MECÂNICAS (MECHANICAL CHARACTERISTICS)

Carga Mecânica Especificada (Specified Mechanical Load)	120 kN
---	--------

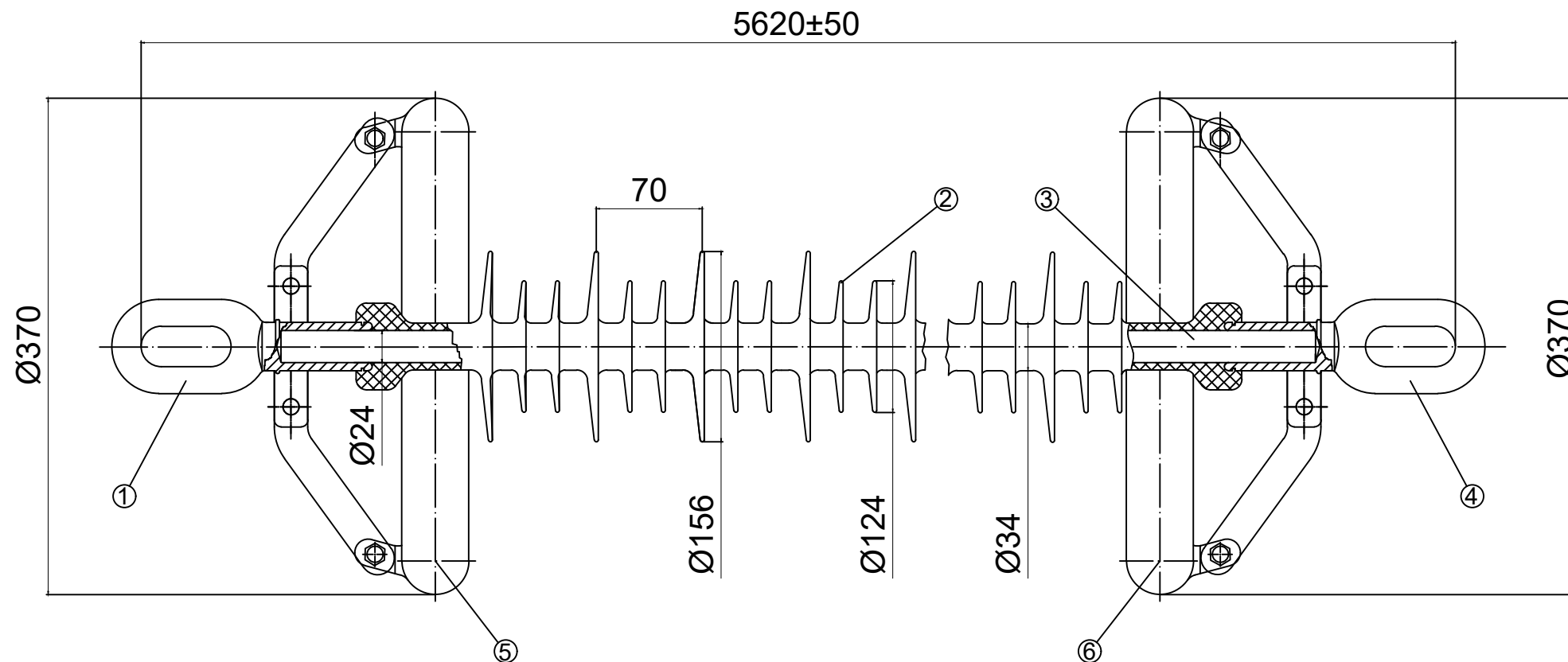
INFORMAÇÕES GERAIS (GENERAL INFORMATION)

Peso (Weight): 34 kg
Norma de Referência (Standard): IEC 61109
Dimensões em Milímetros (Dimensions in Millimeters)

MARCAÇÕES NO ISOLADOR (INSULATOR MARKINGS)

CYG

SML 120kN
Mês (Month) Ano (Year)



LISTA DE COMPONENTES (COMPONENT LIST)

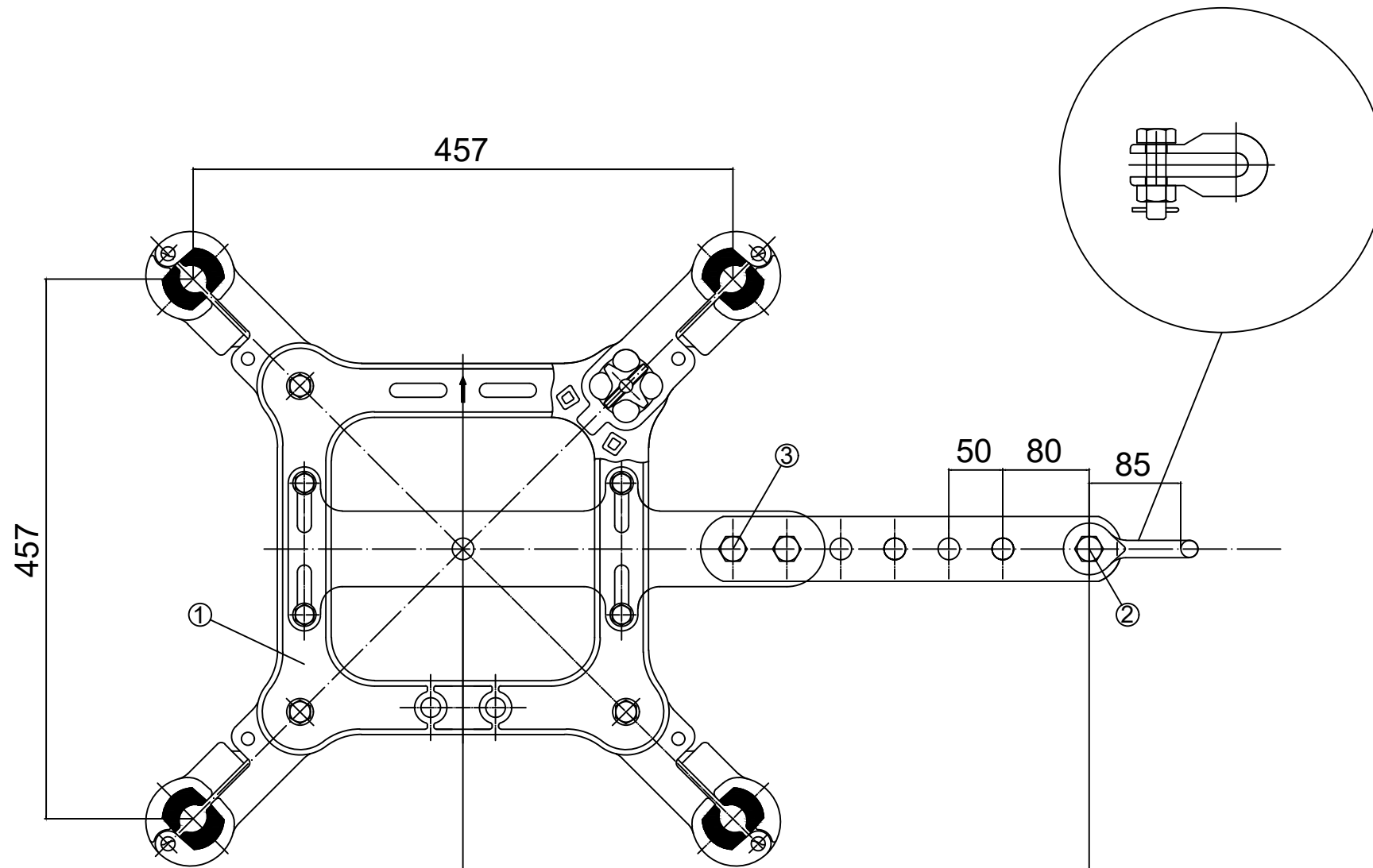
Item	Descrição (Description)	Material	Observações (Observation)	Qty. (Qty.)
1	Elo (Eye Fitting)	Aço Forjado (Forged Steel)	Galvanizado à Fogo (Hot Dip Galvanized)	1
2	Saias (Sheds)	Borracha de Silicone (Silicone Rubber)	Cor: Cinza Claro (Color: Light Gray)	-
3	Núcleo (Rod)	Fibra de Vidro em Epóxi (Fiberglass in Epoxy)	Bastão Ø24 (Bar Ø24)	1
4	Elo (Eye Fitting)	Aço Forjado (Forged Steel)	Galvanizado à Fogo (Hot Dip Galvanized)	1
5	Anel Anti-Corona (Corona Ring) JYH-370	Liga de Alumínio (Aluminum Alloy)	Conectores, Arruelas, Parafusos e Porcas Inclusos (Plug-in Connectors, Washers, Screws and Nuts Included)	1
6	Anel Anti-Corona (Corona Ring) JYH-370	Liga de Alumínio (Aluminum Alloy)	Conectores, Arruelas, Parafusos e Porcas Inclusos (Plug-in Connectors, Washers, Screws and Nuts Included)	1

00	16/01/23	DPP	NAP	CCT	Emissão Inicial
Revisão	Data	Desenho	Verificação	Aprovação	Alteração
Fabricante:		CYG			
Título: ISOLADOR SUSPENSÃO COMPOSTO					
Descrição do desenho: FXBW500-120-25000-5620-E020-E020-A-A-CY					
Código do desenho: IC0120					
Escala: Sem escala				Folha: 2/3	



CARACTERÍSTICAS DIMENSIONAIS (DIMENSIONAL CHARACTERISTICS)

Diâmetro do Condutor Aplicável no Grampo Espaçador (Spacer Clamp Applicable Conductor Diameter)	29,25 mm
--	----------



Variação Ajustável: 380-580
(Variable Range)

LISTA DE COMPONENTES (COMPONENT LIST)

Item	Descrição (Description)	Material	Observações (Observation)	Qtd. (Qty.)
1	Chapa de ajuste de comprimento (Length adjusting plate)	Aço Forjado (Forged Steel)	Galvanizado à Fogo (Hot Dip Galvanized)	-
2	Manilha (Clamp)	Aço Forjado (Forged Steel)	Galvanizado à Fogo (Hot Dip Galvanized)	-
3	Parafusos, Porcas e Arruelas (Bolts, Nuts and Washers)	-	Revestimento de Zinco: 55 µm (IEC 60383) (Zinc Coating: 55 µm) (IEC 60383)	-

00	16/01/23	DPP	NAP	CCT	Emissão Inicial	
Revisão	Data	Desenho	Verificação	Aprovação	Alteração	
		Fabricante:				
		CYG				
		Título: GRAMPO ESPAÇADOR				
		Descrição do desenho:				
Código do desenho: IC0120						
Escala: Sem escala				Folha: 3/3		